

# Dialysefactuur ?

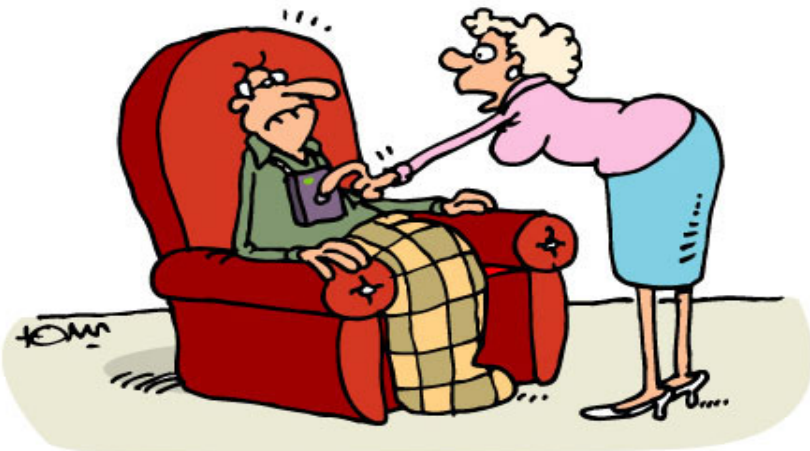
Oorzaak van hoge bloeddruk?

Cathy Zegres, Sociaal werk UZ Leuven

Denise Verheyden, Sociaal werk Imeldaziekenhuis, Bonheiden

# Zorgt uw financiële toestand voor hoge bloeddruk? Moeten we bezuinigen?

ALS JE GAAT DUTTEN, KAN DIE PACEMAKER BETER UIT, HÈ OPA?



VERMIJD SLUIPVERBRUIK

[www.tomcartoon.be](http://www.tomcartoon.be)

<http://www.evlad.com>

© 2008



"Your health is just fine...but I can not say the same for your wallet..."

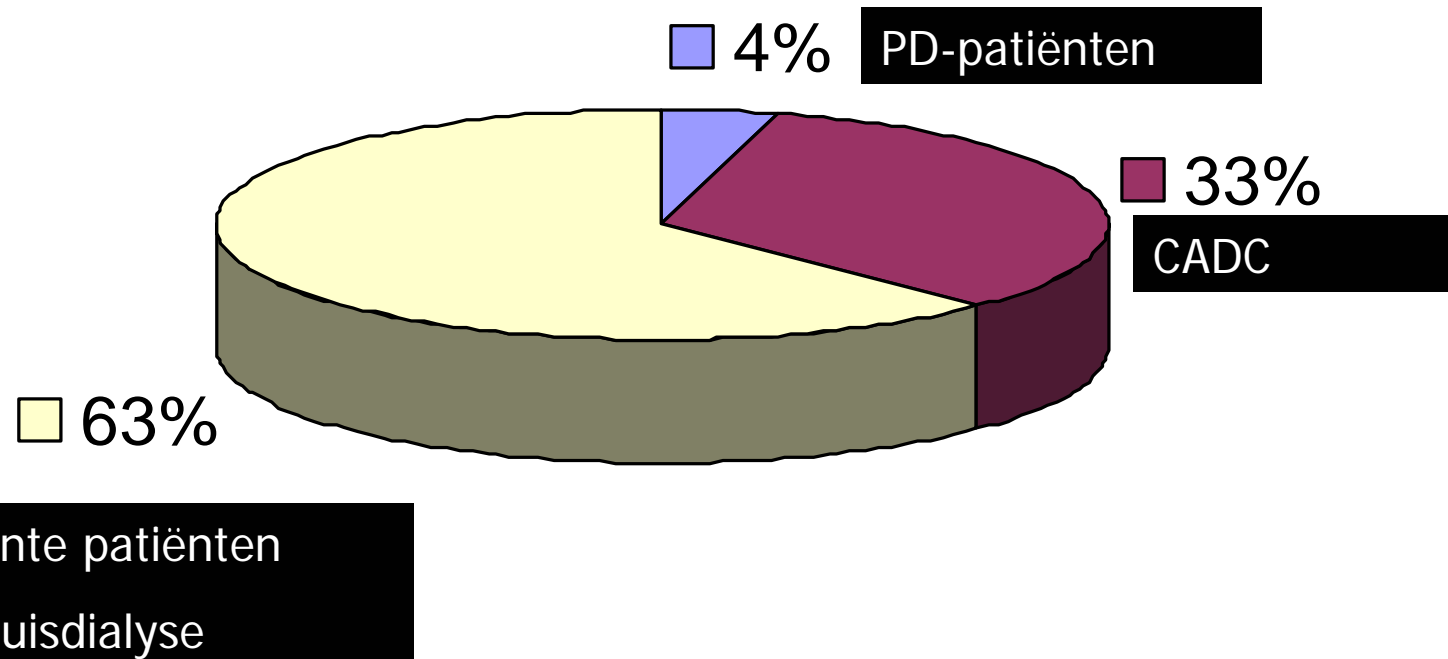
# Inhoud

1. Voorstelling patiëntenpopulatie per centrum.
2. Kosten ziekenhuisopname.
3. Kosten fistel – katheter/pd-catheter.
4. Kosten inherent verbonden aan dialyse.
5. Kosten dialysevervoer.
6. Zalf op de wonde.
7. Praktijkvoorbeelden.
8. Besluit.

# 1. Voorstelling patiëntenpopulatie op 1/1/09 (IZ)

- 144 pat. dialysepatiënten:
  - 6 pd patiënten
  - 48 in behandeling in 2 externe CADDC-centra
  - 90 in ambulante ziekenhuisdialyse

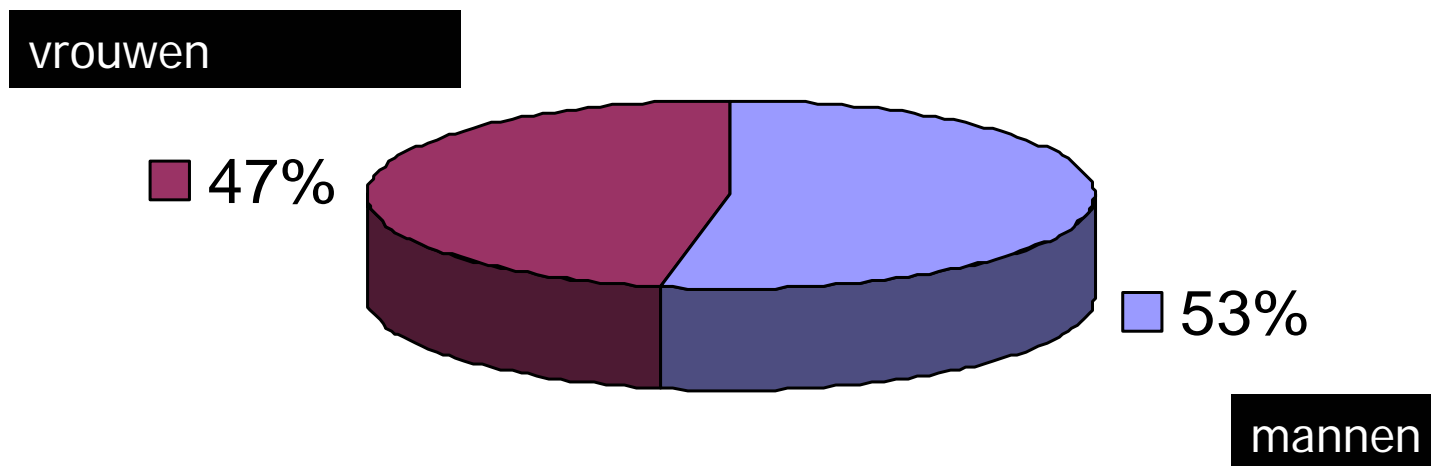
## Patiëntenpopulatie IZ



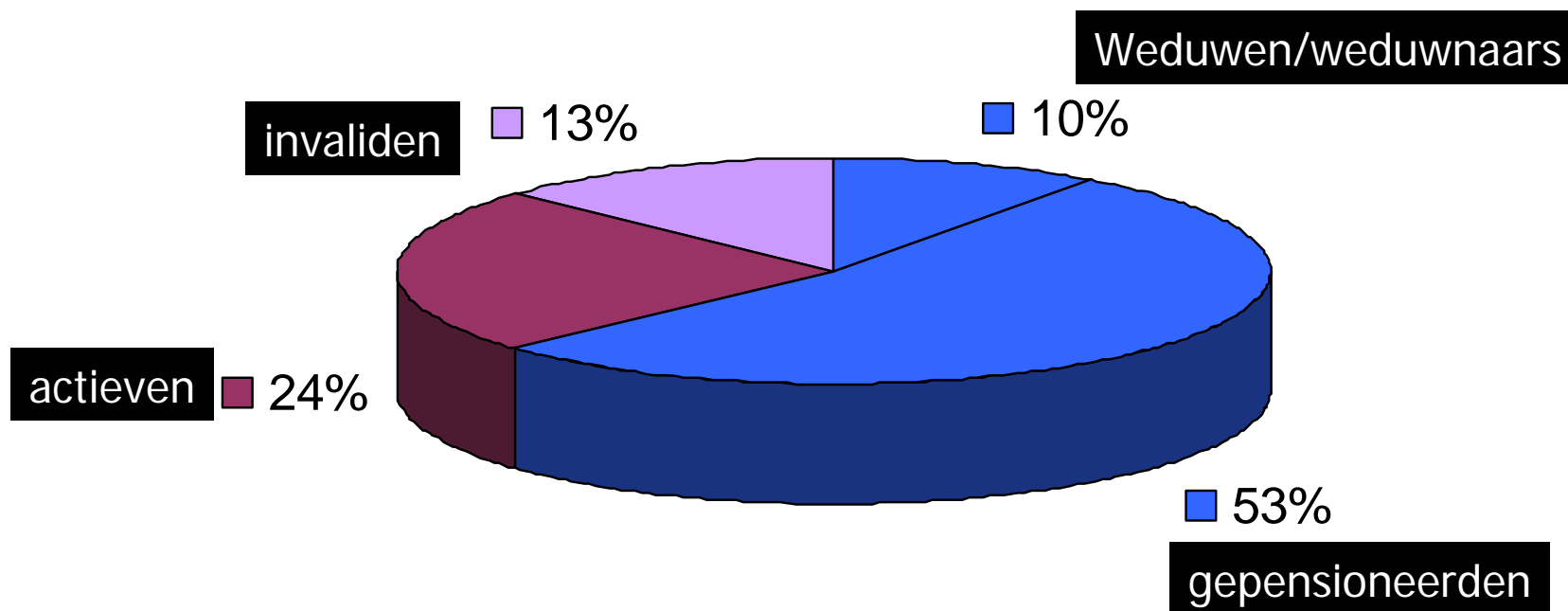
# Voorstelling patiëntenpopulatie IZ

- 76 mannen en 68 vrouwen
- 90 pat. zijn + 65 jaar
- 14 pat. behoren tot gepensioneerden weduwe/weduwnaars
- 34 pat. behoren tot de actieven
- 20 pat. behoren tot de invaliden
- Totaal zijn er 43 met WIGW of omniostatuu
- 27% van de patiënten komt met eigen vervoer naar dialyse

## Samenstelling patiëntenpopulatie



## Sociaal statuut patiëntenpopulatie



# 1. Voorstelling patiëntenpopulatie UZ Leuven

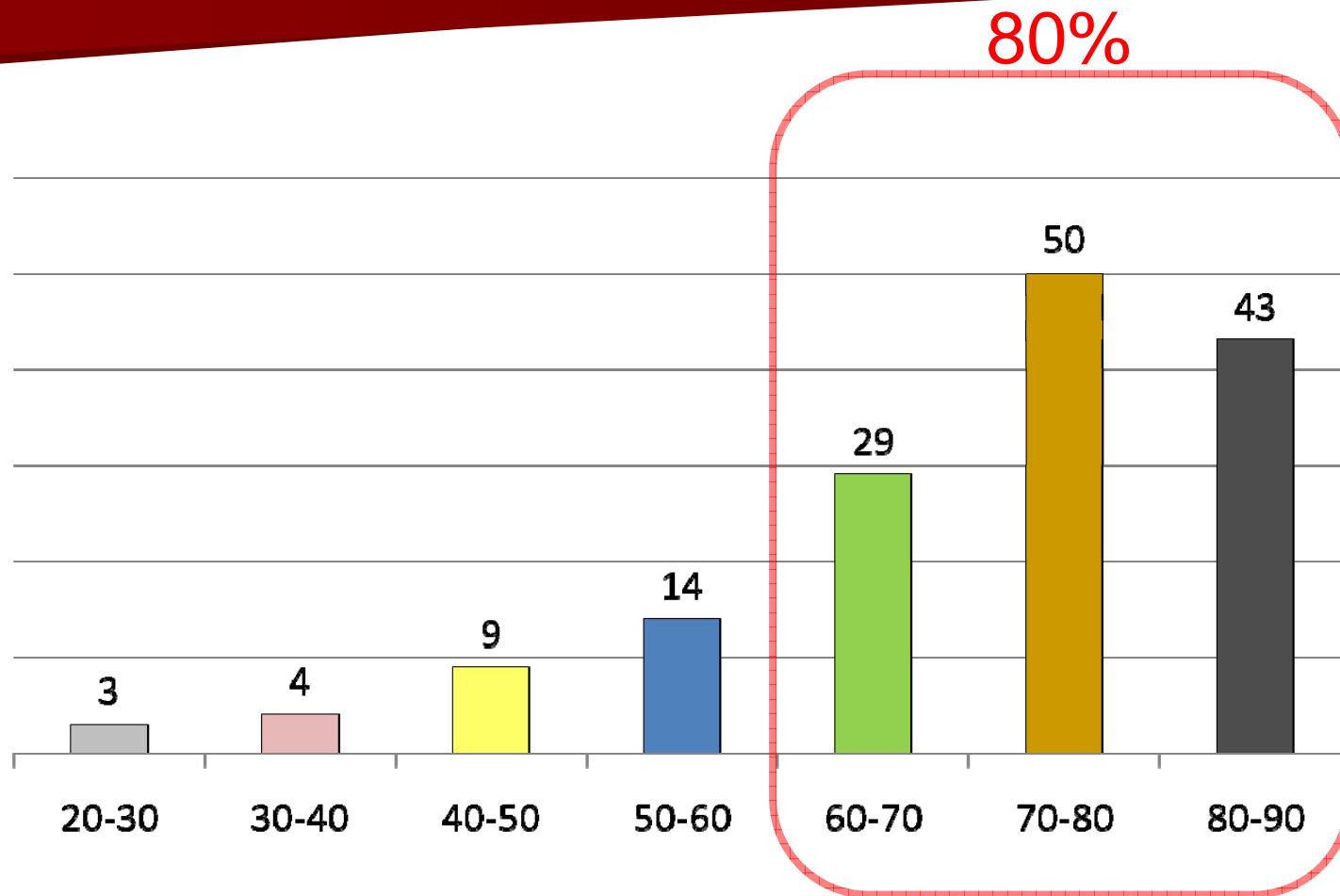
## ■ 152 dialysepatiënten

- High Care: 146
- Autodialyse: 5
- Hemodialyse: 1
- 59,2% mannelijke en 40,8% vrouwelijke patiënten
- 76% samenwonende en 24% alleenwonende patiënten
- 8% van de patiënten verblijven in een RVT
- 58% van de patiënten heeft een gewone verzekering t.o.v.  
42% met een *verhoogde tegemoetkoming\**

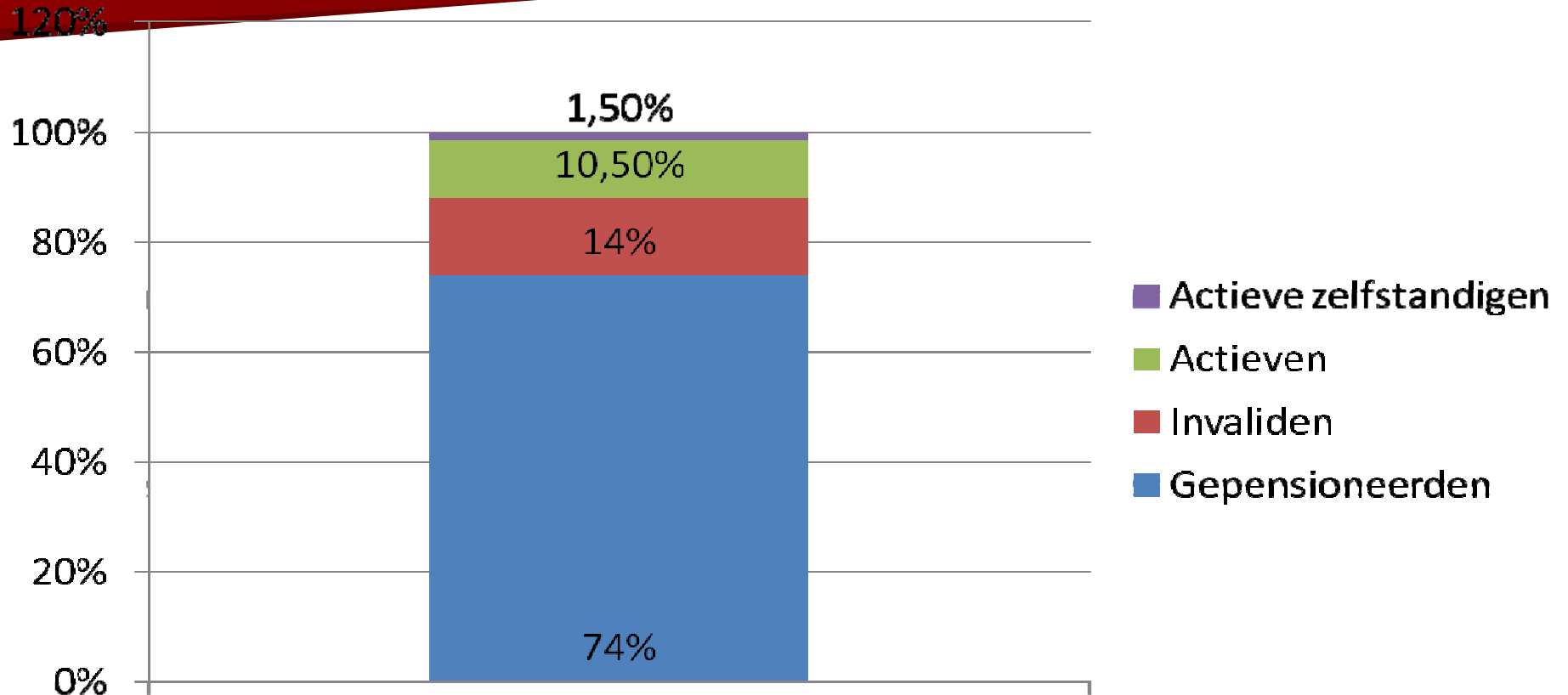
## ■ 63 PD-patiënten

*Situatie op 01/01/2009*

# 1. Voorstelling patiëntenpopulatie UZ Leuven: Leeftijd



# 1. Voorstelling patiëntenpopulatie UZ Leuven: Statuut



# ■ VT – Omnio\*

	Verhoogde tegemoetkoming	Omniostatuut
Wat?	Vermindering remgeld: (huis)arts, tandarts, kiné, opname ziekenhuis, medicatie	Idem
Wie?	Weduwen en weduwnaars, invaliden, gepensioneerden, wezen (WIGW) en langdurig werklozen ouder dan 50 jaar	Alle personen met laag inkomen
Voorwaarde?	Inkomen max. €14.624,70 bruto/jaar Verhoogd met € 2707,42/pers. tl.	Max. inkomen 13.543,71 bruto/jaar Verhoogd met 2.507,30/pers. tl.

## 2. Kosten ziekenhuisopname

- wettelijke remgelden
- forfaits bij opname
- kamersupplementen
- ereloonsupplementen



# Het ziekenhuisfactuur

- Het factuur wordt opgesplitst in een uittreksel uit de verpleegnota, waar je alle kosten vindt die betrekking hebben op de kamer, het verblijf, de ziekenwagen, de apotheek
- En de honorariumnota, met de vermelding van alle dokterskosten.

- Remgeld: het verschil tussen het tarief afgesproken in het akkoord artsen-ziekenfondsen en de tussenkomst van het ziekenfonds. (uitzonderingen WIGW)
- 
- Supplement: gedeelte dat boven het normale honorarium moet betaald worden en kan alleen aangerekend worden in welbepaalde gevallen.

## 2. 1.wettelijke remgelden

- Bij een opname in het ziekenhuis wordt er een verpleegdagprijs aangerekend, die bijna volledig ten laste valt van het ziekenfonds. Het gedeelte dat u zelf dient te betalen is het wettelijke remgeld en wordt op het factuur omschreven als 'persoonlijk aandeel'.
- Volgende bedragen worden er momenteel aangerekend:

## 2.1.wettelijke remgelden/bedragen

	Gewoon verzekerden	VT-Omnio en kinderen
Eerste dag van opname	€ 27,27 + € 13,59	€ 27,27 + € 4,83
De tweede dag en volgende dagen	€ 13,59	€ 4.83

## 2.2. forfaits bij opname/bedragen

	Gewoon verzekerden	VT- omnio en kinderen
medische beeldvorming*	€ 6,20	€ 1,98
klinische biologie *	€ 7,44	-
Medisch-technische prestaties *	€ 16,40	-
Geneesmiddelen (per dag)	€ 0,62	€ 0,62

## 2.3. kamersupplementen

- het kamersupplement hangt af van de keuze van de kamer:  
éénpersoonskamer  $\Leftrightarrow$  meerpersoonskamers
- gewone afdeling  $\Leftrightarrow$  intensieve afdeling

## 2.4. ereloonsupplementen

- Toezichtshonoraria (erelonen), steeds PA voor de patiënt en afhankelijk van specialisme geneesheer
- éénpersoonskamer => alle artsen
- gemeenschappelijke kamer => verschil tussen geconventioneerde en niet geconventioneerde artsen

# 3. Kosten Fistel – dialysekatheter pd-katheter.

- 3.1. aanleg fistel, hetzij ambulant, in het dagziekenhuis, hetzij per opname
- 3.2. plaatsing dialyse- of pdkatheter, hetzij ambulant, in het DZH, hetzij per opname
- 3.3. mogelijke bijkomende problemen:  
fistel of katheter

# 3. Kosten fistel

## ■ Aanleg AV-fistel:

€ 300,86 ten laste van de mutualiteit

Geen opleg voor patiënt

■ <u>Bij problemen:</u>	Gewone verzekering	VT - Omnio
Consultatie vaatchirurgie	€ 7,55	€ 2,58
Doppler	€ 2,48	€ 0
Percutane endovasc. thrombectomie veneus + ballondilatatie	<b>Materiaalforfait:</b> € 369,66 (ten laste mut.) <b>Afleveringsmarge:</b> € 36,96 (ten laste pt.) <b>Medicatie</b> (Heparine, Natr.chloride, Visipaque): gemiddeld € 15	

In de praktijk worden er meestal 2 ballonnen gebruikt, waardoor de totaalprijs € 73,92 (i.p.v. 36,96) wordt.

# 3. Kosten katheter

## ■ Aanleg katheter:

€ 103,28 ten laste van de mutualiteit

€ 23,74 afleveringsmarge ten laste van de patiënt

€ 134,16 supplement patiënt

■ Bij problemen:	Ambulant		Bij opname	
	Gewone verzekering	VT - Omnio	Gewone verzekering	VT - Omnio
Actosolv	€ 18,41	€ 11,05	In forfait van € 0,62	
RX Thorax	€ 1,75	€ 0	In forfait bij opname	
Bij infectie	Opname + Antibiotica			

Dialysekatheter: naargelang het type van dialysekatheter varieert de opleg voor de patiënt:

Bv. type Tyco Palindrome:

€ 354,63 - € 103,28 (terugbetaling) =  
**€ 251,35** (opleg voor de patiënt)

Peritoneaal dialysekatheter:

Bv. type Swann neck Missouri:

€ 452,34 - € 67,13 (terugbetaling) =  
**€ 358,21** (ten laste van de patiënt)

# 4. Kosten inherent verbonden aan dialyse/pd.

## ■ 4.1. Standaardkosten:

- kostprijs verschillende dialysetechnieken
- medicatie inbegrepen in dialysekostprijs
- medicatie ten laste van de patiënt
- klinische biologie

## ■ 4.2. Standaardonderzoeken:

- IZ Bonheiden
- UZ Leuven

# 4.1. Standaardkosten (verschillende behandelingstechnieken)

- Chronische ziekenhuisdialyse
  - € 101,49/dialyse +  
€ 99,87 honorarium
  - ambulante
    - € 202,97/dialyse +  
€ 199,74 honorarium
- CADC
  - € 263,40/dialyse
- Homedialyse
  - € 258,05/dialyse of  
€ 309,96 met assistentie
- Vergoeding patiënt:
  - € 5,19/per dialyse

■ Peritoneale dialyse:

-CAPD € 734,16/week

-CCPD € 817,04/week

-CCPD met assistentie aan huis  
€ 927,43/week

Vergoeding patiënt : € 3, 84/week

## 4. Kosten inherent verbonden aan dialyse: Medicatie (inbegrepen in dialyse)

- Eprex, Neorecormon, Aranesp, ...
- Olamine
- Natriumbicarbonaat
- Calciumacetaat
- Calciumcarbonaat
- Clexane, Innohep, Fraxiparin
- Heparine
- Citraat



# 4. Kosten inherent verbonden aan dialyse: Medicatie (ten laste vd. patiënt)

	Ambulant		Bij opname	
	Gewone verzekering	VT - Omnio	Gewone verzekering	VT - Omnio
Venofer (1 ampule) € 15,7520	€ 3,94	€ 2,36	In forfait van € 0,62	
Geloplasma: € 5,1100	€ 1,28	€ 0,77		
Neurobion: € 0,7209	€ 0,72	€ 0,72		
Natriumchloride (250 ml)	€ 0,47	€ 0,28	In forfait van € 0,62	
Alpha I (Capsule 0,25 mcg)	€ 0,04	€ 0,024	In forfait van € 0,62	

# 4.1. klinische biologie

	gewoon verzekerden	VT - Omnio
dialyse (1 X per 14 dagen)	€ 12,96	€ 3,72
peritoneaal dialyse (1 X per 4/5 weken)	of € 8,70	

## 4.2. Standaardonderzoeken IZ

	Gewoon verzekerden	VT - Omnio
3x per jaar Thorax: € 14,61	€ 1,75	-
1x per jaar: € 22,46 cardiaal consult	€ 7,55	€ 2,58
1x per jaar ECG: € 16,79	€ 2,51	-
Kleurendopler eccho Cardio: € 16,85	€ 2,52	-
1x per jaar: € 73,88 Duplex halsvaten	€ 2,84	-

# 4. Jaarlijkse standaardonderzoeken: UZ Leuven.

	Gewone verzekering	VT - Omnio
ECG	€ 2,51	€ 0
Raadpleging gyneco.	€ 7,55	€ 2,58
Uitstrijkje	€ 1,18 (honorarium) € 3,15 (labo-onderzoek)	€ 0
Fluografie (voor diabetici)	€ 7,71	€ 0
Consult. oftalmo.	€ 7,55	€ 2,58

# 5. Kosten van dialysevervoer of pd-consultaties

- wettelijke tussenkomst vanuit het R.I.Z.I.V. € 0,25/km via de verplichte verzekering met een max. van 30 km enkel rit of tot het dichtstbijzijnde dialysecentrum.
- via de aanvullende verzekering is er een bijkomende vergoeding mogelijk afhankelijk van het ziekenfonds, waarbij men aangesloten is.

# 5. Kosten dialysevervoer: Enkele voorbeelden

## ■ Christelijke mutualiteit

- Leuven: patiënt betaalt € 1/dag
- Brussel: patiënt betaalt € 10/dag
- Mechelen: patiënt betaalt € 2/dag

## ■ Socialistische mutualiteit

- Brabant: patiënt krijgt € 0,37/km terug
- Antwerpen: patiënt betaalt € 3/dag

## ■ Liberale mutualiteit

- Brabant: patiënt krijgt € 0,50/km terug
- Antwerpen: patiënt krijgt € 0,35/km terug



# 6. Zalf op de wonde!

## 1. MAXIMUMFACTUUR (MAF)

-sociale MAF

-inkomensMAF

-bijzondere regeling voor kinderen jonger dan  
19 jaar

## 2. ZORGFORFAIT VOOR CHRONISCH ZIEKEN

# Sociale MAF

- Voor gezinnen waarvan minstens één persoon recht heeft op een verhoogde tegemoetkoming (WIGW) of op een inkomensvervangende tegemoetkoming
- Plafondbedrag voor het gezin bedraagt € 450,00. De remgelden, die teveel betaald zijn, worden in hetzelfde jaar terugbetaald.

# Inkomens MAF

- Voor alle andere gezinnen wordt het plafondbedrag bepaald door het belastbaar gezinsinkomen.
- Dit varieert naargelang het inkomen en bij overschrijding van het grensbedrag wordt er terugbetaald.

# Bijzondere regeling voor kinderen jonger dan 19 jaar.

- Voor kinderen < 19 jaar: persoonlijk recht op het MAF met een plafond van € 650 (ongeacht het gezinsinkomen)

# Welke kosten komen in aanmerking voor de berekening?

- Remgeld op geneesmiddelen, cat.A, B en C, en magistrale bereidingen, afleveringsmarge implantaten
- Remgeld op ereloon artsen, paramedici
- PA in de ligdagprijs
- Remgeld op technische prestaties (operaties, onderzoeken, labo)

# 6. Zalf op de wonde: Zorgforfait voor chronische ziekten

## **Wat?**

Jaarlijkse tegemoetkoming van de mutualiteit, varieert naargelang mate van verlies zelfredzaamheid.

## **Voorwaarde?**

Afhankelijkheid en hoge kosten voor gezondheidszorg.

## **Drempelbedragen (zowel in het betrokken als in het voorafgaande kalenderjaar):**

- Chronisch zieken zonder verhoogde tegemoetkoming: € 450 remgeld
- Chronisch zieken met verhoogde tegemoetkoming: € 365 remgeld

## **Welke kosten tellen mee?**

- Idem als maximumfactuur
- Enkel kosten van chronisch zieke zelf!

# 6. Zalf op de wonde: Zorgforfait voor chronisch zieken (vervolg)

## Welke tegemoetkoming voor wie?

- € 273,29:
  - Min. 6 maanden recht op E-pathologie (zware aandoening in kader van kinesithérapie)
  - Min. 120 dagen of 6 opnames in algemeen of psychiatrisch ziekenhuis (ook daghospitalisaties en *dialyse* worden hier meegerekend)
  - Recht op verhoogde kinderbijslag voor kinderen met handicap of ernstige ziekte
  
- € 409,94:
  - Voldoen aan voorwaarden voor (met minimum 12 punten):
    1. Integratietegemoetkoming voor gehandicapten
    2. Tegemoetkoming hulp aan bejaarden
  - Recht hebben op tegemoetkoming hulp aan derden (RIZIV)
  
- € 546,57:
  - Min. 3 maanden recht op forfait B of C in kader van thuisverpleging

# 7. Praktijkvoorbeeld IZ

## 1. SOCIALE SITUATIE:

- een dame van jaar 84 jaar
- weduwe sinds 1987
- geen kinderen
- ze woont in een rusthuis sinds 1,5 jaar
- lid van de christelijke mutualiteiten (104)
- sociaal statuut: WIGW met VT

## 2. MEDISCHE VOORGESCHIEDENIS:

- analgetica nefropathie met start dialyse op 07/11/2000
- arteriële hypertensie
- stenting van rechter arteria iliaca in 2002
- revisie fistel in 2006
- ischemisch colon met matige stenose in 2006

### 3. KOSTEN PER MAAND:

-rusthuis: € 50,24 dag X 30 =	€ 1507,20
-bijkomende kosten(kapper, cafetaria, telefoon)	
	€ 15,00
-dokterskosten:	€ 48,50
-medicatie:	€ 78,49
-ziekenhuiskosten	€ 52,24
-vervoerkosten dialyse: € 2/dialyse	€ 26,00

■ Niet medische kosten:  
€ 1522,22 per maand

■ Medische kosten:  
€ 205,23 per maand.

**Totaal: €1727,45**

## 4. INKOMSTEN EN TEGEMOETKOMINGEN:

- pensioen: € 1060,00/maand
- hulp aan bejaarden(FOD): € 350,00/maand
- mantelzorgpremie: € 130,00/maand
- sociale MAF
- chronische zorgforfait

## 5. BESLUIT:

De patiënt moet maandelijks heel wat kosten zelf voorschieten, die hij pas nadien ten dele recupereert via het MAF.

# 7. 2de praktijkvoorbeeld

## 1. SOCIALE SITUATIE:

- een dame van 81 jaar
- weduwe, die samenwoont met partner
- 5 kinderen van haar eerste man
- wonen in een huurwoning van een sociale huisvestingsmaatschappij
- lid van de socialistische mutualiteiten (304)
- sociaal statuut : WIGW met VT

## 2. MEDISCHE VOORGESCHIEDENIS:

- 1988: borstcarcinoom met mastectomie, chemo en radiotherapie
- 1996: cataract
- 1997: nefrectomie met urethrectomie omwille van celcarcinoom
- 1998: CVA met rechter hemiplegie, gerecupereerd
- hemodialyse sinds 2000

- 2002: trombose AV fistel waarvoor plaatsing definitieve dialysekatheter
- 2007: acute sigmoïdiverticulitis
- 2008: femoropopliteale bypass links
- 2008: teenamputatie rechts
- 2008: maagulcera met bloedingen
- 2009: herplaatsing van een nieuwe permanente dialysekatheter

### 3. KOSTEN PER MAAND:

-huur woning:	€ 450,00
-dokterskosten:	€ 1,82
-medicatie:	€ 128,76
-ziekenhuiskosten:	€ 76,34
-vervoerkosten per dialyse € 2,5:	€ 32,50

- Niet medische kosten:  
?

- Medisch kosten:  
€ 239,42/maand



#### ■ 4. INKOMSTEN EN TEGEMOETKOMINGEN:

- pensioen patiënt en partner: € 2000,00
- mantelzorgpremie: € 130,00
- sociale MAF
- chronisch zorgforfait

#### ■ 5. BESLUIT:

Deze patiënte heeft maandelijks een grote factuur van medische kosten, op basis van medicatie en ziekenhuisopname. De terugbetalingen via het MAF gebeuren nadat de kosten gemaakt zijn.

# 7. Praktijkvoorbeelden:

## UZ Leuven

- Man, 51 jaar
- Gehuwd, echtgenote werkt 4/5, geen kinderen
- Werksituatie patiënt: 50% adm. bediende bij Sabena Technics, 50% invaliditeit
- Geen verhoogde tegemoetkoming
- Verloop:
  - 1979: Start dialyse
  - 1980: Niertransplantatie + 2 heupprothesen
  - 1990: Herstart dialyse
- Gemiddelde kosten:
  - dialysebehandeling + andere medische kosten € 100/maand
  - thuismedicatie € 40/maand
- Hospitalisatieverzekering
- Komt in aanmerking voor tegemoetkoming chronisch zieken en maximumfactuur

**BESLUIT: Patiënt moet de kosten wel zelf voorschieten maar moet uiteindelijk niet veel uit eigen zak betalen.**

# 7. Praktijkvoorbeelden: UZ Leuven

*Gewone verzekering, fistel, CM Leuven*

*Kosten/maand*

- Medicatie € 17,10
- Klinische biologie € 21,85
- Jaarlijkse onderzoeken € 2,50
- *Taxivervoer* € 13
- *Problemen fistel* € 98,95

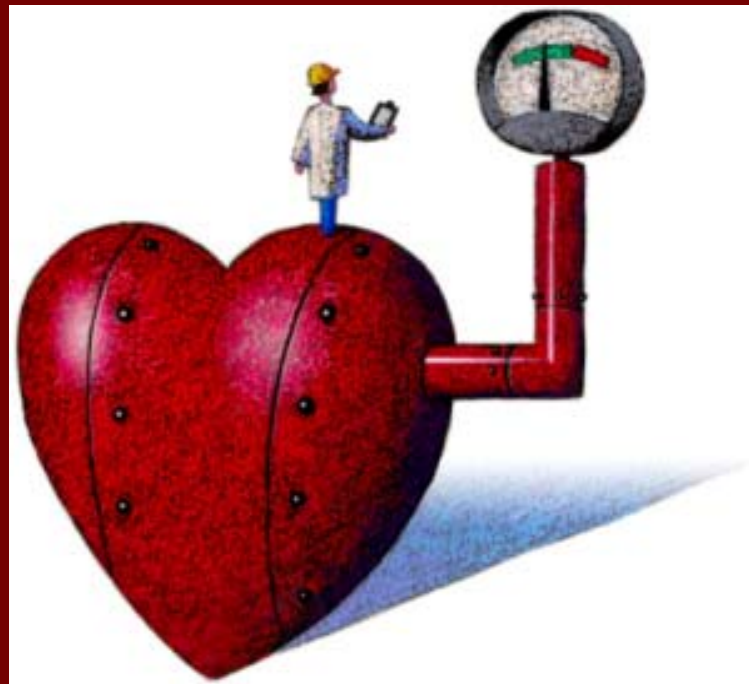
Totaal €41,45

Totaal € 54,45

Totaal €153,40



# Zijn dialysefacturen oorzaak van hoge bloeddruk?



# 8. Besluit

1. Kosten zijn afhankelijk van:
  - Statuut van de patiënt
  - Complexiteit van de aandoening
  - Veelvuldige ziekenhuisopnames
  - Hospitalisatieverzekering/MAF/zorgforfait
2. Sociale correctie treedt in werking nadat kosten gemaakt zijn, dit is extra zwaar voor chronisch zieken.
3. Grote verschillen in kostprijs taxivervoer en tussenkomst mutualiteit.
4. Inkomen en woonsituatie bepalen het doorwegen van medische kosten.

# Zijn er vragen?

