

Diabetespandemie – tsunami of soufflé –

Wereld Nier Dag 11 maart 2010:

'Bescherm je nieren, hou diabetes onder controle.'

A.W. Colson, S.G.J. Van Oevelen, H. Augustijn, J. De Meester, G.A. Verpooten

Titel copyright Dr. Wim Lemahieu 2010



Universiteit Antwerpen



Universitair Ziekenhuis Antwerpen



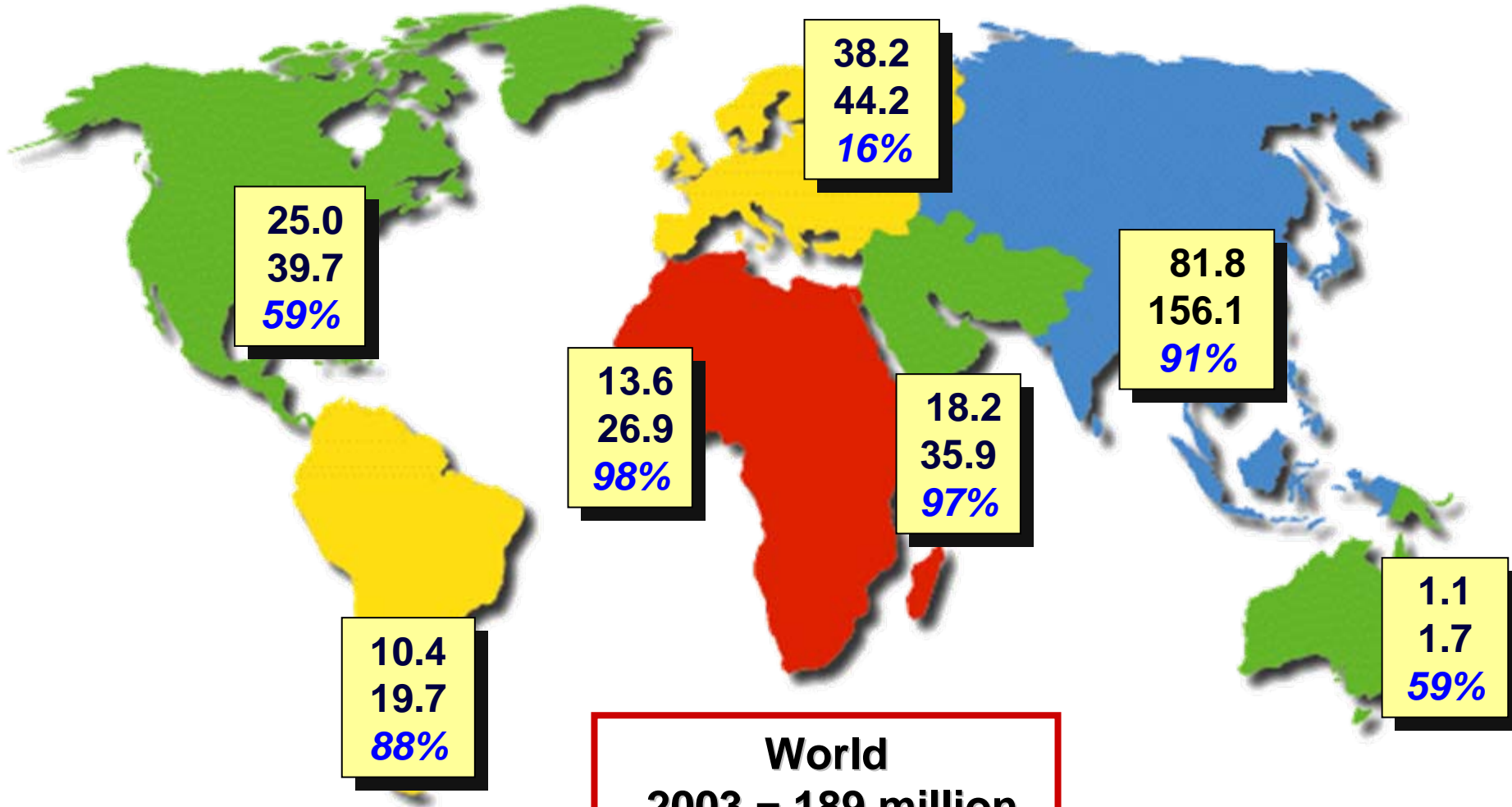
Rijksinstituut voor ziekte- en
Invaliditeitsverzekering (RIZIV)



Nederlandstalige Belgische
Vereniging voor Nefrologie (NBVN)

Hoe zit het met
Diabetes mellitus?

GLOBAL PROJECTIONS FOR THE DIABETES EPIDEMIC: 2003-2025 (millions)



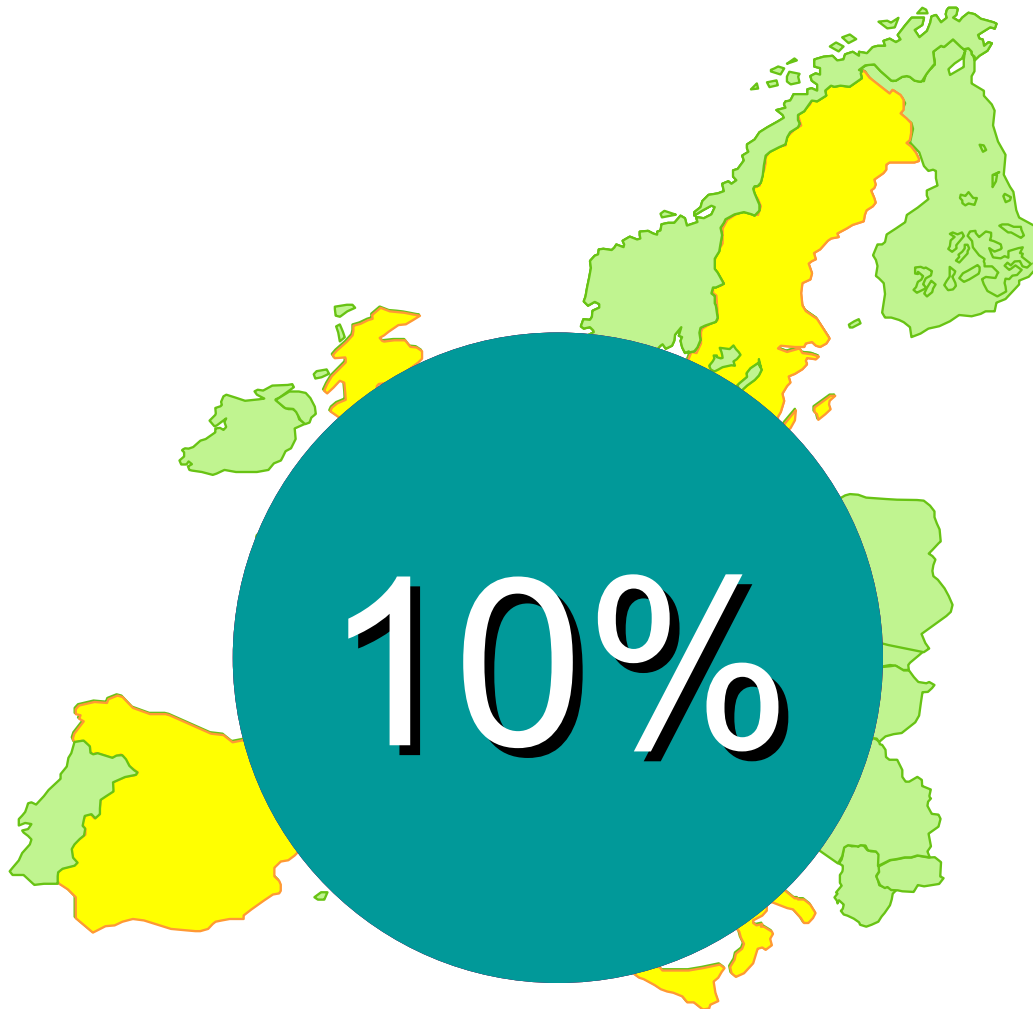
P. Zimmet et al, Diabetes Metab, 2003

Prevalentie diabetes (10 Europese landen)

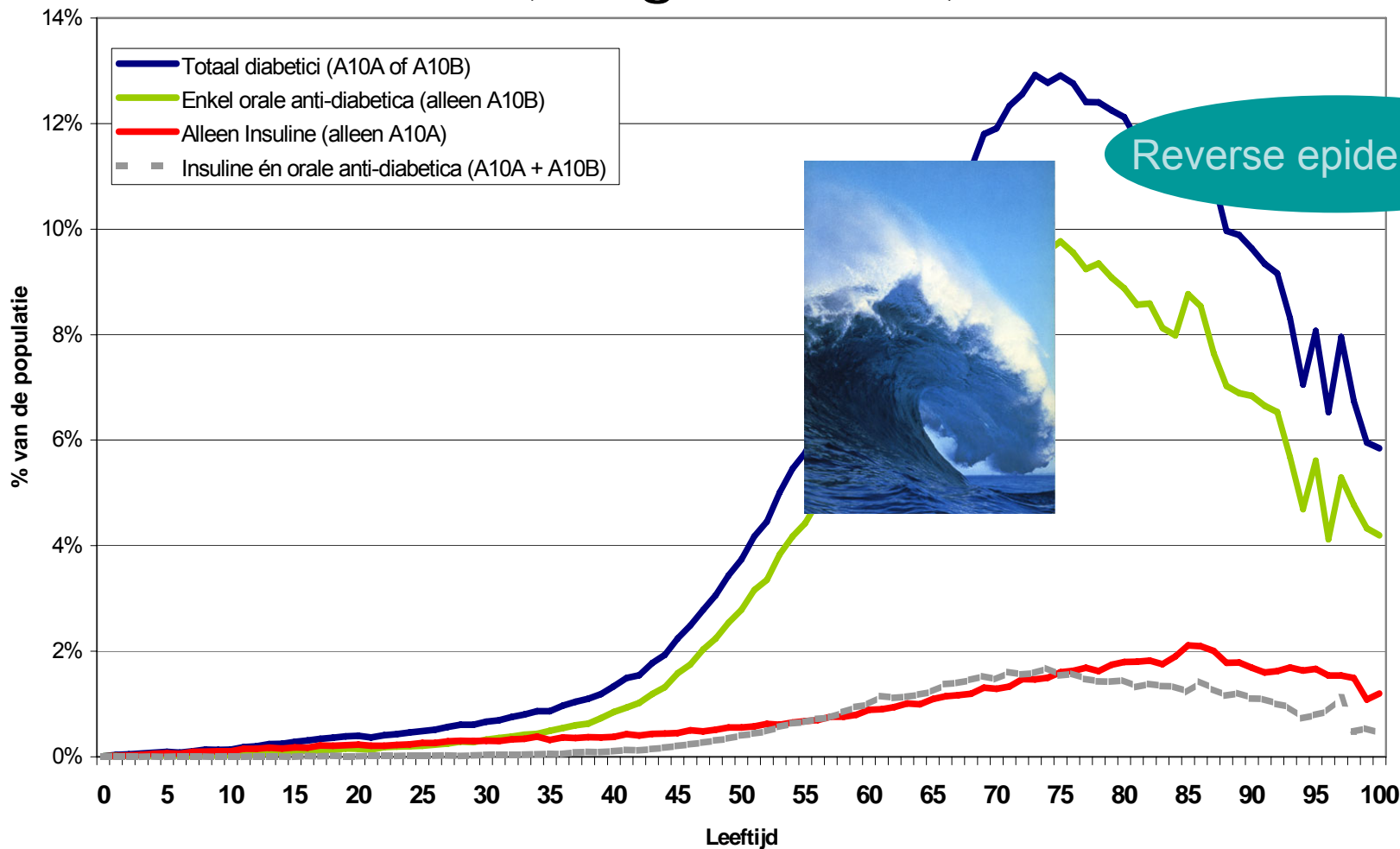
2002

2007

2025



Prevalentie diabetes per leeftijd (België, 2008)



Reverse epidemiology

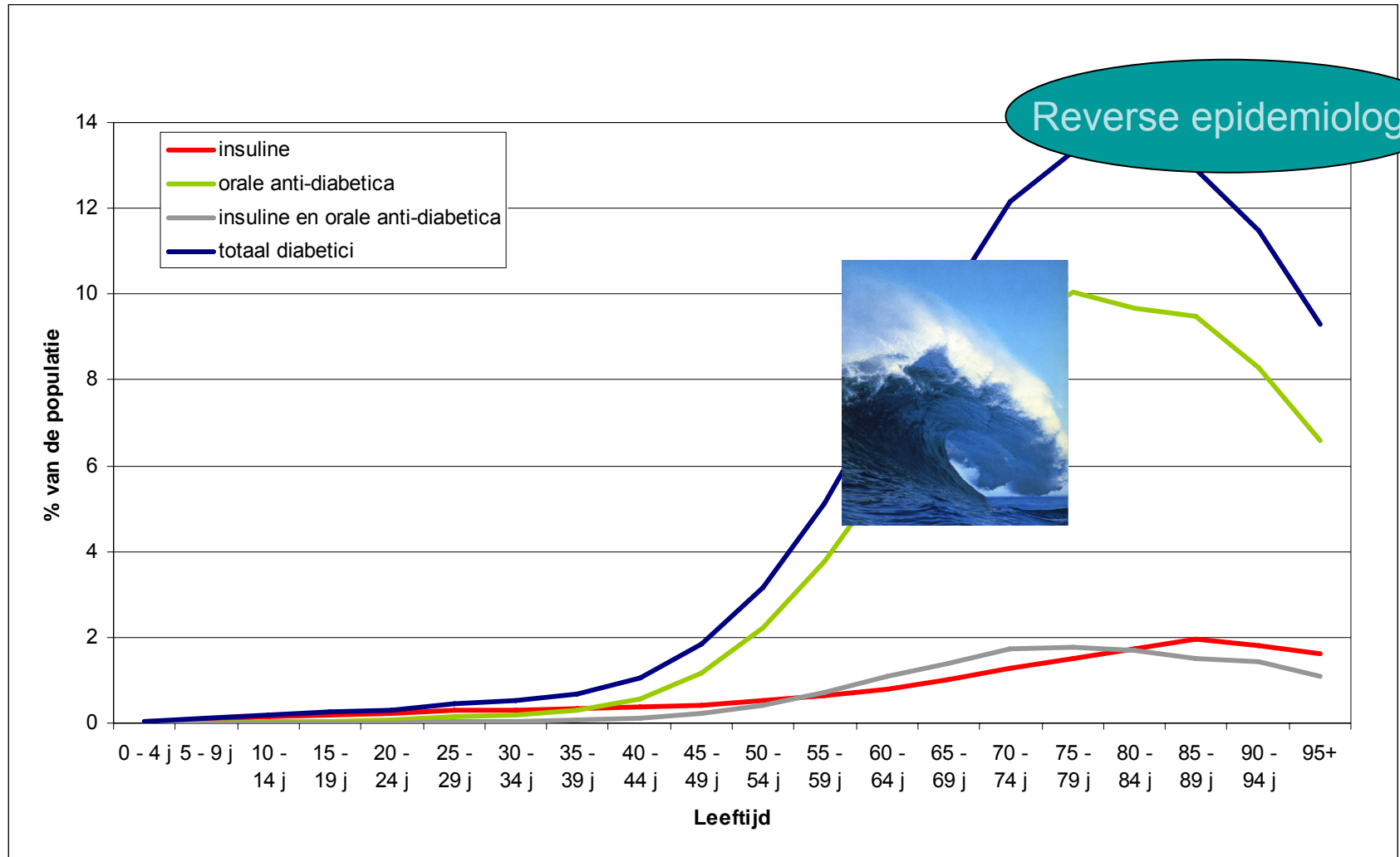


Prevalentie diabetes (België, 2008)

- >500.000 mensen nemen één of ander geneesmiddel voor hun diabetes
- ook nog patiënten die met dieet en lichaamsbeweging hun diabetes onder controle houden
- groep waarbij de diagnose nog niet werd gesteld of genegeerd wordt

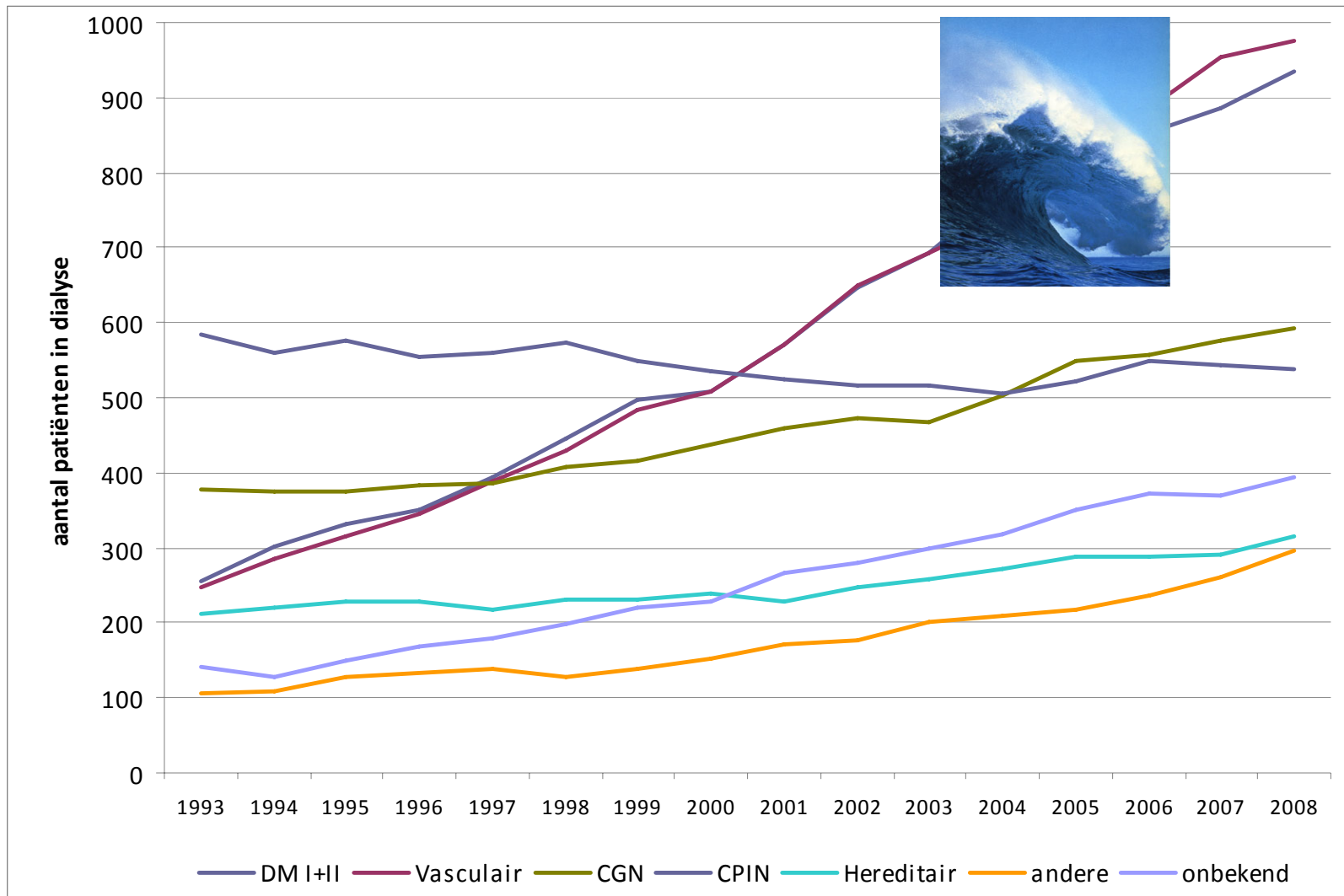
5% van de Belgen!

Prevalentie diabetes per leeftijd (Vlaanderen, 2008)



Hoe zit het met dialyse
bij de diabeet?

Prevalentie Dialysepatiënten in Vlaanderen Registratie NBVN



Dus:

Stijgende prevalentie van diabetes

Stijgende prevalentie van diabetes
in dialyse

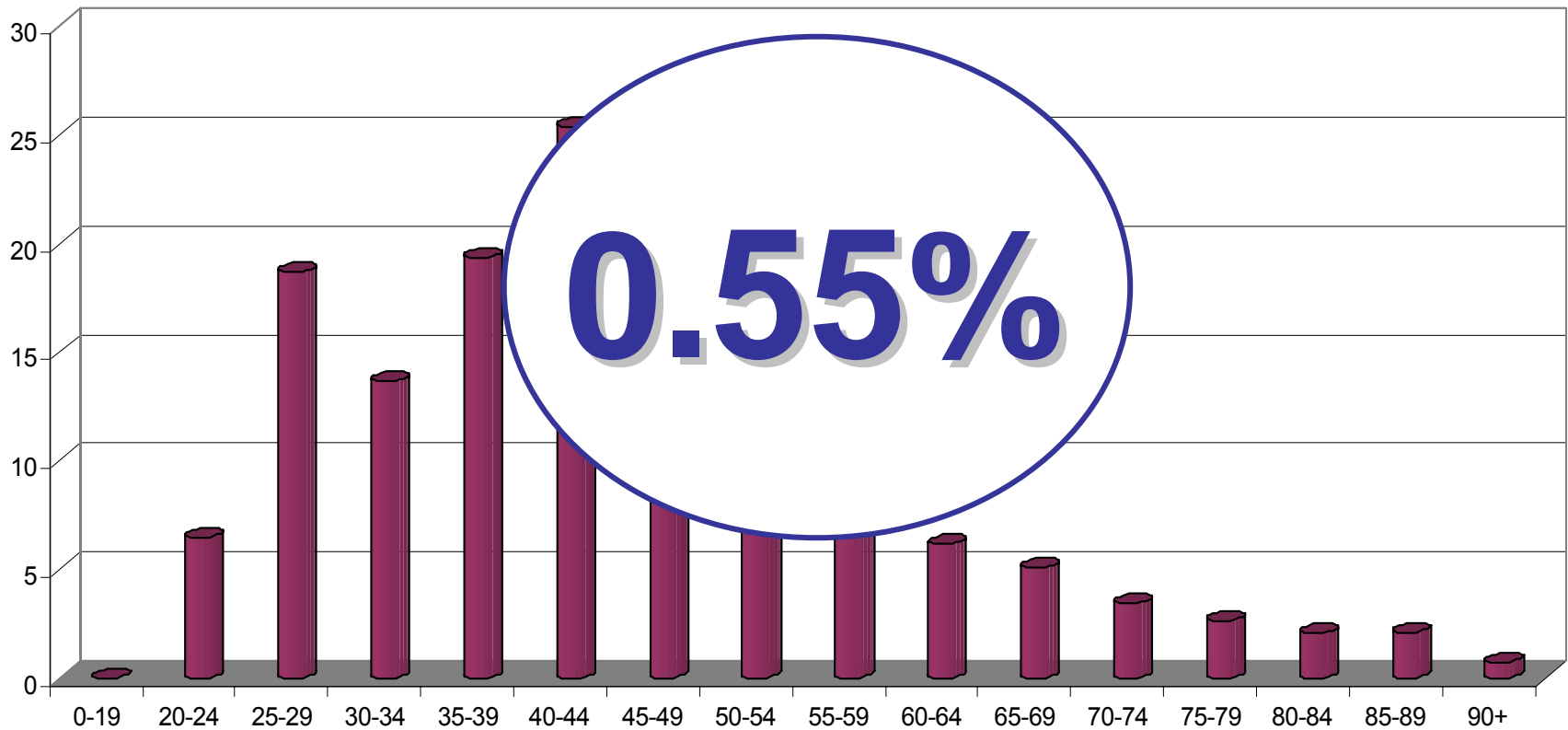
Tot zover...

Tot zover... het diabetische
probleem voor de nefroloog.

Nu ... het nefrologische probleem
voor de diabeet?

Kans op ESRD bij diabetes type 1 of 2

Relatief risico op ESRD bij diabetes volgens leeftijd (Vlaanderen, 2005)



RR op dialyse bij diabetes

aantal diabeten in Dx

1156

210023

aantal diabeten in de totale populatie

0.55%

0.05%

aantal niet-diabeten in Dx

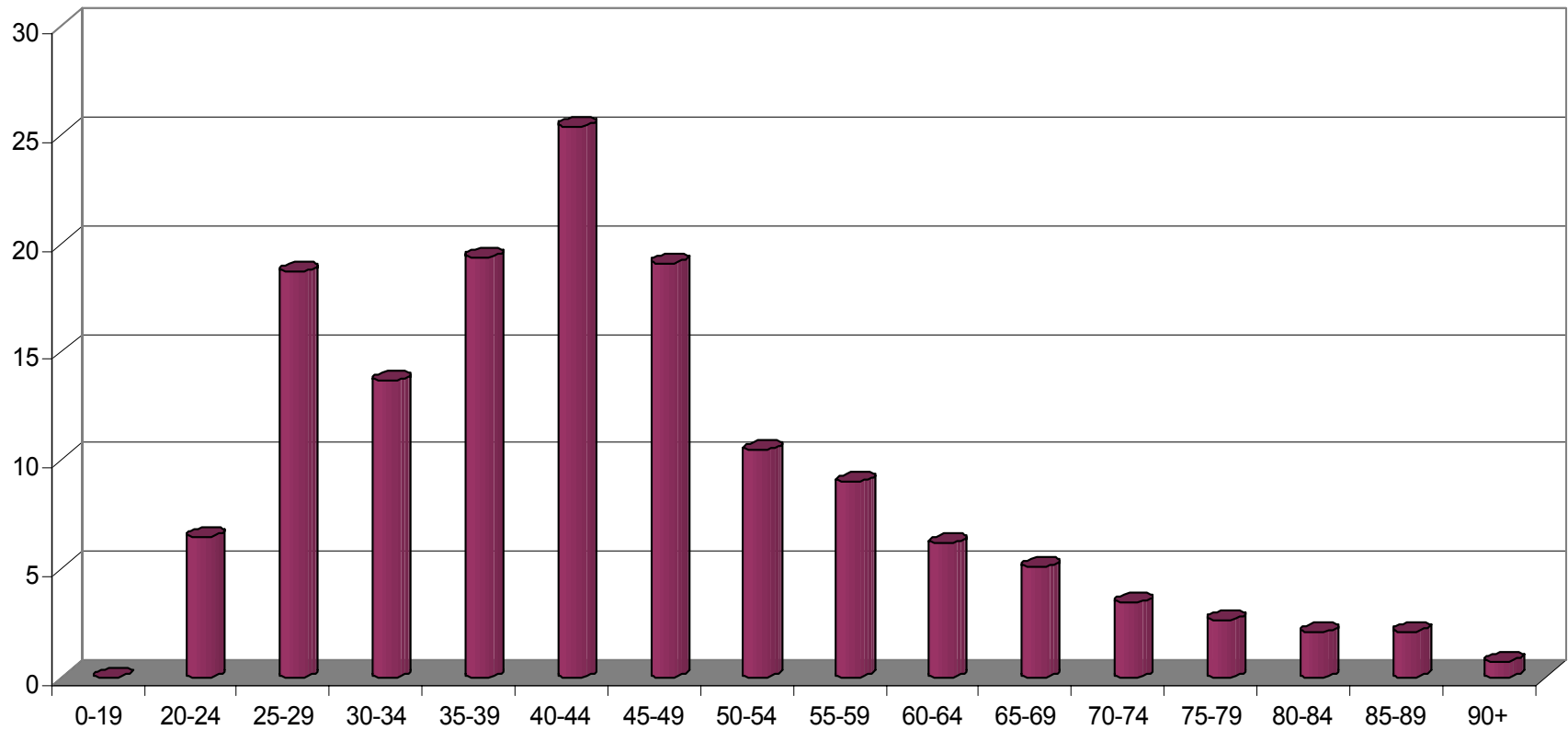
2993

5868577

aantal niet-diabeten in de totale populatie

Kans op ESRD bij diabetes type 1 of 2

Relatief risico op ESRD bij diabetes volgens leeftijd (Vlaanderen, 2005)



Dit klein risico voor ESRD bij diabeten...
Is dit nu uniek voor Vlaanderen?

NEE

Tayside



Complicaties van diabetes per 1000 patiënten per jaar

	<i>DM type 1</i>	<i>DM type 2</i>
Blindheid	1.06	3.84
ESRD	3.19	0.41
Amputatie OLM	2.13	2.33
Perifeer vasculaire ziekte	4.26	10.30
Angina	6.39	15.93
Hypertensie	17.04	24.98
Myocardinfarct	4.26	8.78
Beroerte	4.26	10.30

	<i>DM type 1</i>	<i>DM type 2</i>
Blindheid	0.33	9.37
ESRD	1.00	1.00
Amputatie OLM	0.66	5.68
Perifeer vasculaire ziekte	1.34	25.12
Angina	2.00	38.85
Hypertensie	5.34	60.93
Myocardinfarct	1.34	21.41
Beroerte	1.34	25.12

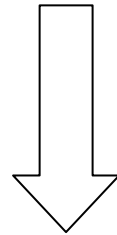
Deze kleine kans om als diabeet ESRD te ontwikkelen is contra-intuïtief. Waarom?

- er zijn erg veel diabeten
- studies gericht op voorselectie van patiënten met nierbeschadiging
- internistische patiëntenpopulatie = selectie (veel co-morbiditeiten)

Gezondheidseconomische beschouwing

beleid patiënt ↔ beleid populatie

Kans op ESRD bij diabetes: 550/100 000 (0.55%)



Therapie → reductie 22.5% op 3.4 jaar
(RENAAL studie)

- 0.12 %

100 000 patiënten behandelen gedurende
3.4 jaar om 66 gevallen te voorkomen

1515 patiënten behandelen gedurende 3.4j
om 1 diabeet uit dialyse te houden

Sartanen:

1 €/dag x 1515 patiënten x 365 dagen x 3.4 jaar = 1 880 000 € om 1 diabeet uit dialyse te houden

(Hospitaal HDx kost 70 000 €/patiënt/jaar)

Kernboodschappen

- Diabetes is uitgegroeid tot een enorm gezondheidsprobleem, vnl. bij de 60+
- Kans dat diabeet in eindstadium nierfalen terecht komt is zeer klein
- Preventie moet gericht zijn op voorkómen van diabetes en niet op het voorkómen van diabetische nefropathie
- Bij diabeten moet voorrang gegeven worden aan preventie van cardiovasculaire complicaties (en dit beschermt tegelijk de nieren)

*'Bescherm je nieren,
hou diabetes onder controle...'*

Hou diabetes onder controle om je nieren te beschermen...

...maar vooral je hart en je bloedvaten!

Met dank aan

- Alle verpleegkundigen en nefrologen die aan de registratie hebben meegewerkt
- J.F.F. De Haes en A. De Swaef van het RIZIV
- Prof. C. De Block
- Erik Snelders



Vragen?

